



30-250t 锁模力 Injection Press range
30~80、80~160
150~250ton

门型前后固定结构
Gate Type Crosswise Frame

单臂
Single ARM

机电一体式
Composite Type

操作盒
STEC-K4
Controller

机器型号 MODEL DESIGNATION

上下行程 450 / 600 / 800
Vertical Stroke

SP - 450 FV C

夹具部反转结构
Chuck Part Reverse Structure



操作盒 CONTROLLER
STEC-K4

多国语言显示功能 SELECTABLE LANGUAGE

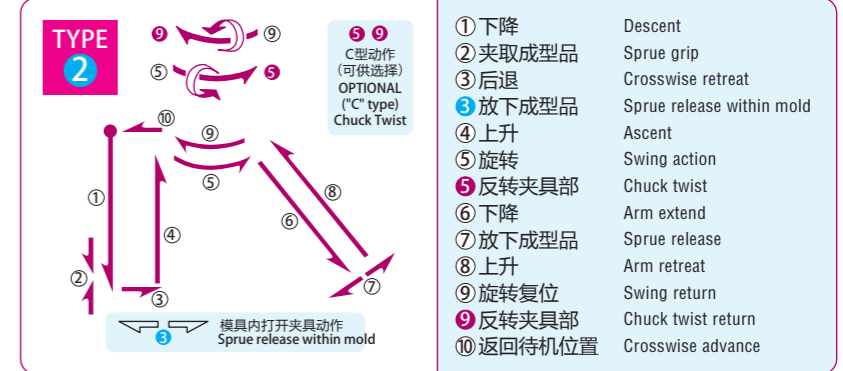
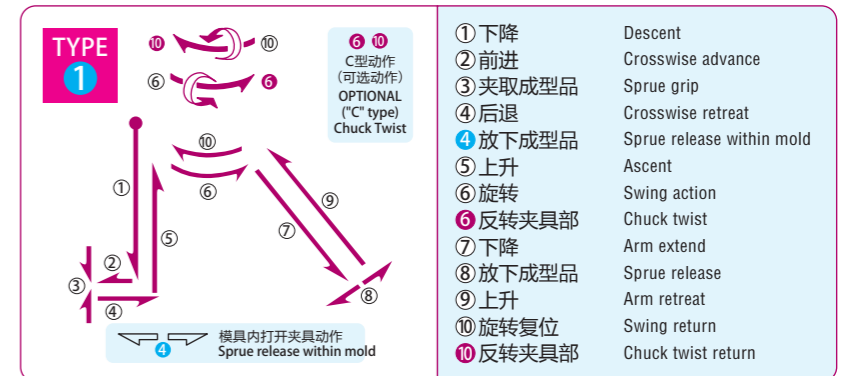
订购时可供选择的语言有中文、英语、日语、以及韩语。

When ordering, display language on pendant can be selected from Japanese / English / Chinese / Korean.

换模记忆功能 MOLD CHANGE MEMORY

可记录32套模具的换模资料。
Memory for up to 32 different molds is possible.

基本动作 MOTION PATTERN



SP·FV series

设计简洁&功能多样的流道专用旋转式小型机械手
Simple & compact designed swing type sprue picker.



基本参数 COMMON SPECIFICATIONS

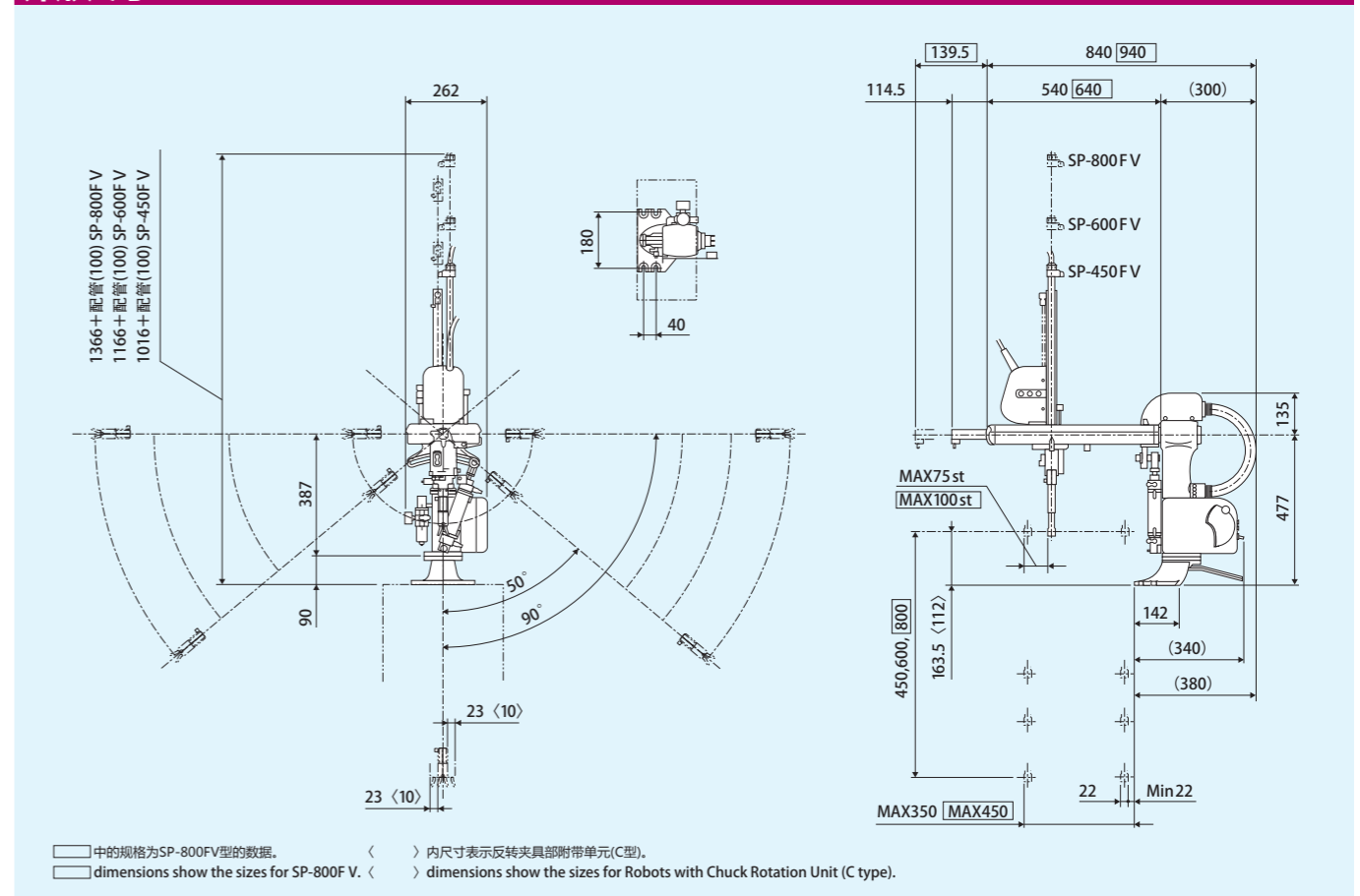
电源 Power Source	常用气压 Air Pressure	驱动方式 Drive System	夹具部反转 Chuck Twist	最大可搬重量 Max.Load, Incl. Chuck Weight	控制箱 Control Box
AC200~220V ±10% 50/60 Hz	0.49 MPa	气缸 Air Cylinder	<90°>	2 kg	STEC-K4

主要参数 MAIN SPECIFICATIONS

机种 Model	行程 (移动量) (mm) Stroke			最大前进位置 (mm) Max Reach	上下待机位置 (mm) Vertical Stand by Position	电源设备容量 (VA) Electric Consumption	本体重量 (kg) (含控制箱) Net Weight (control box included)	空气消耗量 (Nℓ/周期) Air Consumption (Nℓ / cycle)
	上下 Vertical (Air)	前后 Crosswise (Air)	旋转 Swing (Air)					
SP-450FV	450	75	50~90°	350	163.5 <112>	60	33	7.4
SP-600FV	600							
SP-800FV	800	100		450			35.7	10.8

○ < > 内尺寸表示反转夹具部附带单元(C型)。 ○ < > dimensions show the sizes for Robots with Chuck Rotation Unit (C type).

外形尺寸 OUTER DIMENSIONS



中的规格为SP-800FV型的数据。 < > 内尺寸表示反转夹具部附带单元(C型)。
dimensions show the sizes for SP-800FV V. < > dimensions show the sizes for Robots with Chuck Rotation Unit (C type).

SP-450FV / SP-600FV / SP-800FV

SP-450FV / SP-600FV / SP-800FV